

PEMBINAAN MANAJEMEN KOPERASI BERBASIS TEKNOLOGI INFORMASI DI KABUPATEN KLUNGKUNG

I M.O. Widyantara¹, D.M. Wiharta², N.P. Sastra³ dan W. Setiawan⁴

ABSTRAK

Pengunaan aplikasi berbasis website dalam mengelola data keuangan koperasi diharapkan dapat membantu manajemen dalam menyusun laporan keuangan. Selaras dengan tujuan tersebut, program Udayana Mengabdi telah mengembangkan aplikasi Sistem Informasi Manajemen Koperasi berbasis website dan mobile. Aplikasi Koperasi ditujukan kepada manajemen koperasi dan anggota koperasi. Manajemen koperasi dapat memonitor layanan koperasi secara digital, menganalisis data-data koperasi melalui data dashboard. Pada sisi anggota, layanan mobile mempermudah anggota dalam mengecek informasi saldo tabungan dan pinjaman secara online. Bekerjasama dengan Dinas Perdagangan, Koperasi, Usaha Kecil dan Menengah Kabupaten Klungkung, program Udayana Mengabdi telah berhasil disosialisasikan di lembaga koperasi di Kabupaten Klungkung, dan terimplementasi secara baik di Koperasi Bina Sejahtera, Desa Gunaksa, Kecamatan Dawan, Kabupaten Klungkung.

Kata kunci : Sistem Informasi manajemen Koperasi, Udayana Mengabdi, Teknologi Informasi, Koperasi Bina Sejahtera, Kabupaten Klungkung

ABSTRACT

The use of website-based applications in managing cooperative financial data is expected to help management in preparing financial statements. In line with these objectives, the Udayana Serving Program has developed a mobile-based Cooperative information system. The Cooperative application is aimed at cooperative management and cooperative members. Cooperative management can digitally monitor cooperative services, analyze cooperative data through the dashboard data. On the member side, the mobile service makes it easy for members to check savings and loan balance information online. In collaboration with the Department of Trade, Cooperatives, Small and Medium Enterprises in the Klungkung Regency, the Udayana Serving Program has been successfully socialized in cooperative institutions in the Klungkung Regency, and is well implemented in the Bina Sejahtera Cooperative, Gunaksa Village, Dawan District, Klungkung Regency.

Keywords: Cooperative Management Information System, Udayana Serves, Information Technology, Bina Sejahtera Cooperative, Klungkung Regency

1. PENDAHULUAN

Koperasi adalah suatu kumpulan orang-orang yang bekerjasama demi kesejahteraan bersama. Koperasi menjadi salah satu alternatif bagi masyarakat untuk mendapatkan dana dalam upaya pemenuhan kebutuhan

¹ Program Studi Teknik Elektro, Fakultas Teknik, Universitas Udayana, oka.widyantara@unud.ac.id.

² Program Studi Teknik Elektro, Fakultas Teknik Universitas Udayana, wiharta@unud.ac.id

³ Program Studi Teknik Elektro, Fakultas Teknik Universitas Udayana, putra.sastra@unud.ac.id

⁴ Program Studi Teknik Elektro, Fakultas Teknik Universitas Udayana, widyadi@ee.unud.ac.id

sehari-hari maupun mengembangkan usaha. Koperasi merupakan lembaga keuangan terdekat dalam menyentuh kebutuhan masyarakat meliputi konsumsi, permodalan, maupun investasi [1]. Pihak manajemen koperasi dituntut dapat memenuhi kebutuhan masyarakat sebagai anggota yang semakin berkembang. Pengelolaan koperasi yang baik dapat menunjang keberhasilan koperasi dalam meningkatkan pendapatan dan kepercayaan anggota. Penerapan teknologi informasi dalam manajemen koperasi sangat dibutuhkan untuk meningkatkan kualitas pengelolaan data koperasi dan transparansi informasi kepada anggota

Teknologi informasi yang dapat digunakan dalam menunjang aktifitas manajemen koperasi meliputi sistem informasi manajemen data keuangan koperasi berbasis website maupun mobile. Manajemen data keuangan dengan sistem informasi dapat meningkatkan efisiensi dan efektivitas dalam menyusun laporan keuangan [2]. Sistem informasi dapat dirancang berdasarkan dasar-dasar pengelolaan data keuangan koperasi sesuai aturan yang berlaku. Sehingga sistem informasi dapat mengolah data masukan yang berasal dari operasional koperasi menjadi informasi keuangan koperasi secara langsung. Kesehatan sebuah organisasi koperasi sangat didukung oleh penyediaan laporan keuangan yang tepat dan transparan. Penyusunan laporan keuangan sering menjadi permasalahan koperasi sehingga menyebabkan lambatnya penyebaran informasi keuangan pada dewan pengawas koperasi maupun anggota koperasi. Hal tersebut salah satunya diakibatkan oleh pemahaman sumber daya manusia tentang dasar-dasar penyusunan laporan keuangan koperasi. Pemberdayaan manajemen koperasi sangat diperlukan melalui pembinaan manajemen koperasi berbasis teknologi informasi. Pihak manajemen koperasi dipandang perlu memanfaatkan perkembangan teknologi informasi untuk meningkatkan kualitas pengelolaan koperasi.

Berkaitan dengan pembinaan manajemen koperasi berbasis teknologi informasi di Kabupaten Klungkung, diperlukan identifikasi terhadap penerapan teknologi informasi dalam manajemen koperasi. Koperasi di bawah pengawasan Dinas Koperasi, Usaha Kecil Mengah, dan Perdagangan (KUKMP) Kabupaten Klungkung terdapat koperasi yang telah menerapkan teknologi informasi dan belum menerapkan. Koperasi yang telah menerapkan teknologi informasi merupakan koperasi yang telah berkembang secara produk dan pelaporan keuangan kepada dinas. Sedangkan di Kabupaten Klungkung masih terdapat koperasi yang belum menerapkan teknologi informasi. Koperasi tersebut menjadi perhatian khusus Dinas KUKMP agar tetap dapat melaporkan kondisi kesehatan. Koperasi yang masih mengelola data dengan konvensional mengalami kesulitan dalam memenuhi pelaporan yang dibutuhkan oleh petugas dinas yang membidangi koperasi. Analisis kondisi eksisting kategori koperasi berdasarkan manajemen berbasis teknologi informasi menunjukkan bahwa dibutuhkan pembinaan dan penyediaan instrumen dalam mengelola koperasi berbasis teknologi informasi untuk koperasi yang masih menerapkan cara konvensional. Koperasi tersebut perlu dibina agar kualitas pengelolaan data koperasi semakin meningkat. Hal ini diperlukan untuk meminimalkan resiko kerugian yang berdampak pada anggota koperasi yang merupakan masyarakat umum.

Sebagai upaya untuk meningkatkan kualitas pengelolaan koperasi, sebuah aplikasi berbasis website dan mobile telah dikembangkan. Aplikasi ini ditujukan kepada manajemen koperasi dan anggota koperasi. Sasarannya adalah koperasi yang masih konvensional dapat berpindah ke pengelolaan berbasis teknologi informasi. Anggota koperasi memiliki aplikasi berbasis mobile sehingga anggota dapat mengakses informasi saldo tabungan ataupun pinjaman secara langsung melalui koneksi internet.

Pengunaan aplikasi berbasis website dalam mengelola data keuangan koperasi diharapkan dapat membantu manajemen dalam menyusun laporan keuangan. Dengan mengurangi beban dalam penyusunan laporan keuangan, koperasi dapat lebih fokus ke pengembangan produk konsumsi, pinjaman, ataupun investasi yang bermuara pada peningkatan kesejahteraan anggota dan manajemen koperasi. Pemanfaatan perangkat mobile yang hampir sebagian besar orang menggunakan, aplikasi mobile untuk anggota dapat meningkatkan kepercayaan anggota kepada koperasi dalam mengelola dana yang diinvestasikan.

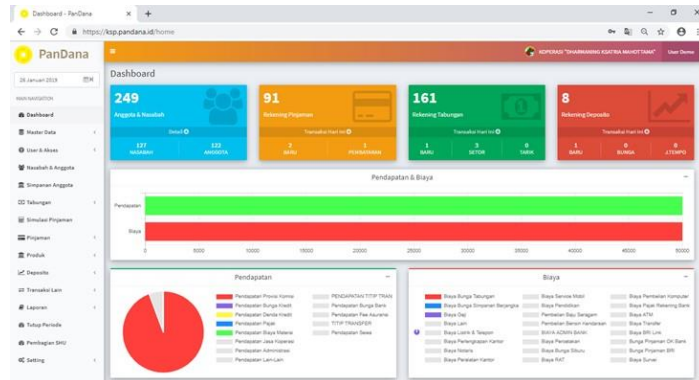
2. METODE PELAKSANAAN

2.1. Sistem Informasi Manajemen Koperasi

Aplikasi dibangun berbasis web dengan beberapa modul meliputi halaman dashboard, modul peminjaman, modul deposito, modul tabungan, modul input jurnal, dan modul laporan-laporan. Halaman dashboard menampilkan ringkasan informasi kondisi koperasi meliputi jumlah anggota,

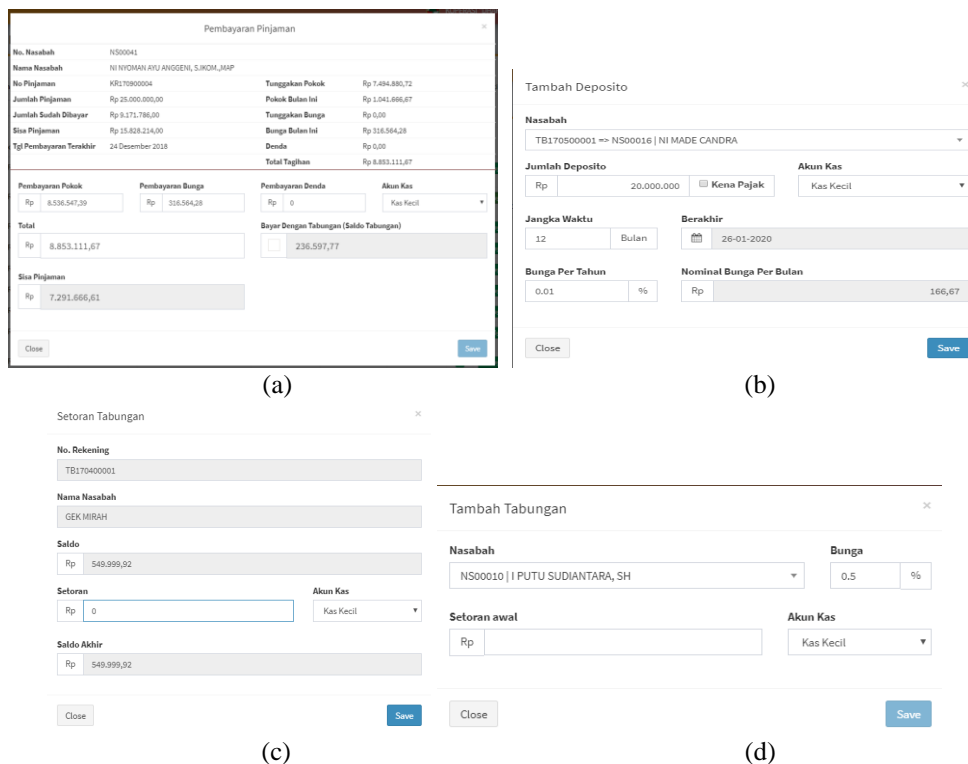
PEMBINAAN MANAJEMEN KOPERASI BERBASIS TEKNOLOGI INFORMASI DI KABUPATEN KLUNGKUNG

nasabah, pinjaman, tabungan, dan deposito. Melalui halaman dashboard pihak manajemen dapat mengetahui kondisi koperasi secara umum tanpa harus membuka laporan yang menampilkan data detail.



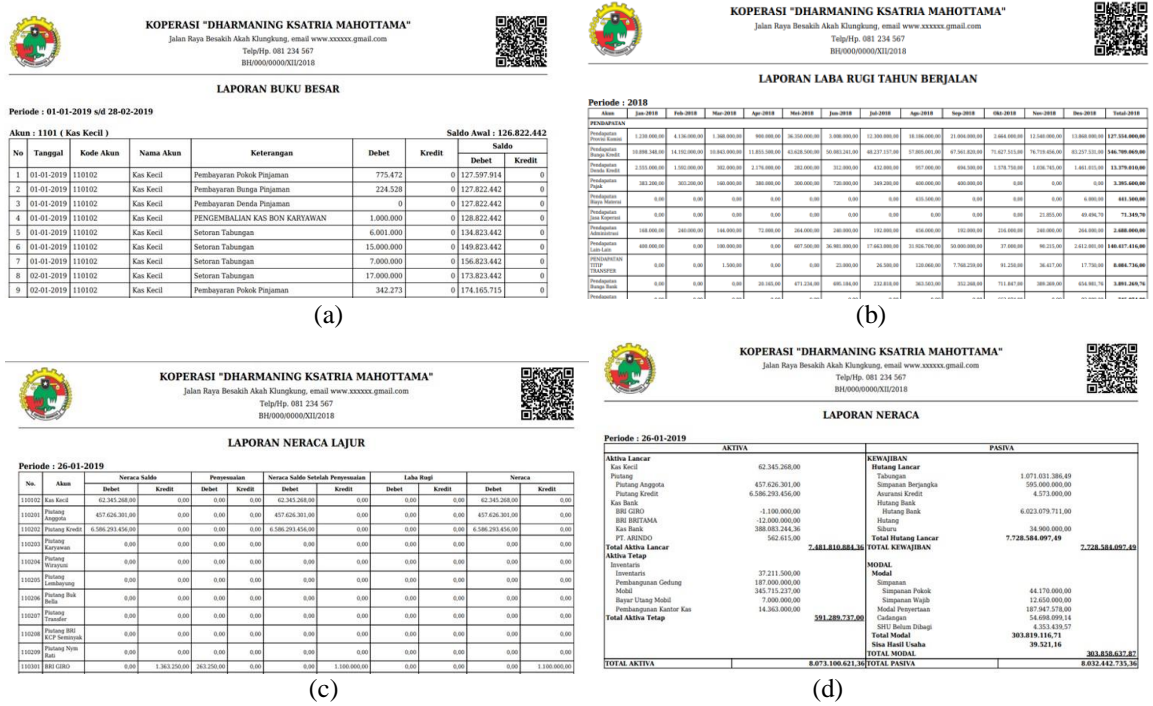
Gambar 2.1. Tampilan halaman dashboard aplikasi

Modul Pinjaman digunakan untuk mengelola data pinjaman anggota koperasi. Terdapat beberapa modul utama seperti modul simulasi pinjaman untuk membantu koperasi dalam mendapatkan informasi simulasi iuran pinjaman sebelum perjanjian kredit, informasi data pinjaman yang diberikan, penambahan data pinjaman, dan pembayaran iuran pinjaman. Modul deposito digunakan untuk mengelola tabungan deposito anggota koperasi. Pada modul ini terdapat informasi data deposito anggota dan tambah data deposito. Sedangkan Modul Tabungan digunakan untuk mengelola tabungan harian anggota koperasi. Pada Modul Tabungan terdapat informasi data tabungan anggota, setoran tabungan, penarikan tabungan, pemberian bunga, dan tambah data tabungan. Tampilan masing-masing modul ditunjukkan pada Gambar 2.2



Gambar 2.2. Aplikasi koperasi, (a) Modul pinjaman, Modul Deposito, dan (c) Modul Tabungan

Laporan-laporan yang dikeluarkan oleh aplikasi koperasi adalah laporan standar keuangan meliputi: laporan buku besar, laporan laba/rugi, laporan laba/rugi tahun berjalan, laporan neraca lajur, dan laporan neraca. Model tampilan laporan ditunjukkan pada Gambar 2.3.



Gambar 2.3. Jenis-jenis laporan yang dihasilkan oleh aplikasi koperasi, (a) Laporan buku besar, (b) Laporan laba rugi tahun berjalan, laporan neraca lajur, dan (d) Laporan neraca

2.2. Strategi Penerapan Aplikasi

Penerapan aplikasi manajemen koperasi membutuhkan sinergitas beberapa pihak antara lain pelaku pengelola koperasi, tim pengabdian dan dukungan dari pemerintah Kabupaten Klungkung. Oleh karena itu, implementasi aplikasi manajemen Koperasi menggunakan model strategi kolaborasi [2]-[3]. Pada model ini, masing-masing pihak melaksanakan fungsi-fungsi seperti ditunjukkan pada Tabel 2.1.

Melalui model kolaborasi, Pemerintah Daerah melalui Dinas Perdagangan, Koperasi dan UMKM telah menjalankan fungsi pembinaan untuk menjadikan koperasi-koperasi di Kabupaten Klungkung dengan predikat sehat. Tim pengabdian Universitas Udayana membantu Dinas dan lembaga koperasi dengan menghibahkan aplikasi manajemen koperasi beserta program pelatihan dan pendampingan. Selanjutnya, lembaga koperasi memiliki komitmen untuk menerapkan aplikasi, dan memberikan masukan-masukan terkait dengan pengembangan aplikasi.

Tabel 2.1. Peran pihak terkait dalam penerapan aplikasi manajemen koperasi di kabupaten klungkung

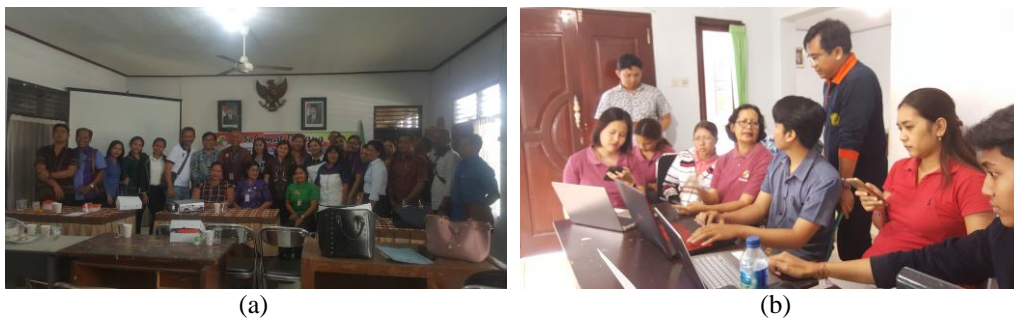
Instansi	Peran Keterlibatan
Pemerintah Daerah	Pemerintah daerah dalam hal ini Dinas Perdagangan, Koperasi dan UMKM berperan dalam kegiatan sosialisasi dengan mengundang seluruh Koperasi yang ada di Kabupaten Klungkung. Tim pengabdian bertindak sebagai narasumber.
Universitas Udayana	Melalui tim pengabdian bertanggung jawab memberikan workshop, pelatihan dan pendampingan pada saat kegiatan sosialisasi oleh dinas dan langsung pada beberapa koperasi yang menjadi target koperasi binaan
Lembaga Koperasi	Menjadi koperasi binaan dan pengguna aplikasi manajemen koperasi.

3. HASIL DAN PEMBAHASAN

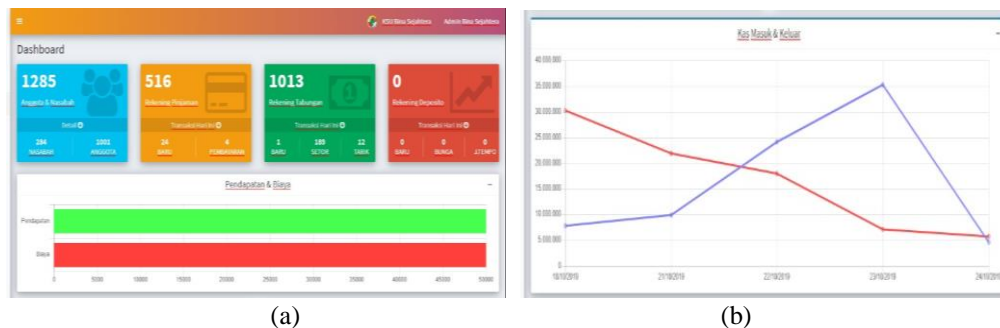
Kegiatan pembinaan manajemen koperasi di Kabupaten Klungkung dilaksanakan melalui beberapa kegiatan, yaitu kegiatan Focus Group Discussion (FGD), dan kegiatan pelatihan dan pendampingan di koperasi binaan. Kegiatan FGD difokuskan pada tujuan penyatuan persepsi tentang pentingnya manajemen koperasi berbasis Teknologi Informasi. Kegiatan difasilitasi oleh Dinas Perdagangan, Koperasi dan UMKM, dengan peserta seluruh koperasi di Kabupaten Klungkung. Kegiatan FGD berhasil merumuskan kenedala-kendala yang dihadapi oleh lembaga koperasi, meliputi:

1. Tidak tersedianya tenaga Teknologi Informasi untuk menjalankan aplikasi
2. Penggunaan aplikasi manajemen koperasi berbasis desktop terkendala dengan penyediaan perangkat keras dan perangkat lunak.
3. Manajemen tidak memiliki data-data eksekutif yang dapat dijadikan sebagai acuan dalam mengembangkan arah bisnis koperasi
4. Manajemen koperasi masih dianggap tidak menyediakan informasi yang transparan kepada anggotanya terkait dengan laporan-laporan keuangan pada saat rapat umum anggota

Simulasi aplikasi manajemen koperasi berbasis web yang telah dikembangkan oleh tim pengabdian dapat dipahami oleh seluruh peserta untuk mengatasi kendala-kendala diatas. Gambar 3.1 menunjukkan aktivitas pada saat kegiatan FGD dan pelatihan dan pendampingan di Koperasi Bina Sejahtera.



Gambar 3.1. Pelaksanaan kegiatan, (a) Focus Group Discussion , (b) Pelatihan dan Pendampingan



Gambar 3.2. Data dashboard hasil pelatihan implementasi aplikasi manajemen koperasi di Koperasi Bina Sejahtera

Kegiatan pelatihan dan pendampingan kepada koperasi binaan dilaksanakan di KopeRasi Bina Sejahtera yang beralamat di Jalan Raya Kusamba, Desa Gunaksa Kecamatan Dawan Klungkung. Kegiatan pelatihan diawali dengan mengcopykan seluruh profil data koperasi dilanjutkan dengan kegiatan pelatihan dan pendampingan. Pelatihan dilakukan terhadap pengelola koperasi, dan administrator kantor dan kepada pada kolektor lapangan. Secara umum, kegiatan pelatihan dan

pendampingan mampu meningkatkan pemahaman dan operasional dari aplikasi manajemen koperasi. Seperti ditunjukkan pada Gambar 3.2, aplikasi manajemen koperasi sudah mampu digunakan dan berhasil menghasilkan data dashboard dan laporan-laporan secara benar.

4. KESIMPULAN

Penerapan model kolaborasi dalam pembinaan manajemen koperasi berbasis teknologi informasi di Kabupaten Klungkung telah dipaparkan dalam paper ini. Secara umum, model kolaborasi yang melibatkan Dinas Perdagangan, Koperasi dan UMKM dengan tim pengabdian Universitas Udayana dapat mempercepat proses implementasi aplikasi di Lembaga perkoperasian di Kabupaten Klungkung. Selanjutnya, evaluasi terhadap implementasi aplikasi harus dilakukan untuk mendapatkan data-data dikaitkan dengan pengembangan aplikasi untuk membangu kembang perkoperasian dalam mengembangkan bisnis-bisnis penunjang yang mampu mensejahterakan anggotanya.

UCAPAN TERIMA KASIH

Terima kasih kepada Fakultas Teknik dan Lembaga Penelitian dan Pengabdian Kepada Masyarakat Universitas Udayana yang telah membiayai kegiatan pengabdian dengan kontrak Nomor: 2508.1/UN14.2.5.II/LT/2019.

DAFTAR PUSTAKA

- Budhirianto, S. (2016), Model Pemberdayaan Relawan Tik Dalam Meningkatkan E-Literasi Masyarakat Di Kota Sukabumi, *Jurnal Penelitian Pos dan Informatika*, **Vol.6, No 1**, pp. 19 - 36
- Perintah Kabupaten Klungkung (2005), Rencana Pembangunan Jangka Panjang Daerah (RPJPD) Kabupaten Klungkung Tahun 2005-2025
- Widyantara, I.M.O., Linawati, I.P.A. Mertasana, dan W. Setiawan (2016), Strategi Pengembangan Website Sebagai Media Informasi Desa Di Kabupaten Klungkung, *J. Udayana Mengabdi*, **Vol. 15, No. 1**, pp. 22-28
- Widyantara, I M.O, Linawati, Mertasana, I P. A., Setiawan, W., (2017), Penerapan Sistem Informasi Desa Dan Kawasan Di Kabupaten Klungkung, *J. Udayana Mengabdi*, **Vol. 16, No. 2**, pp. 144 - 149

Buletin Udayana Mengabdi

eISSN : 26549964 | pISSN :

Universitas Udayana



S4

Sinta Score

2

H-Index

2

H5-Index

37

Citations

35

5 Year Citations





Penerbit:

LPPM Universitas Udayana

[Website](#) | [Editor URL](#)

Address:

LPPM Unud, Kampus Bukit Jimbaran, Jl. Kampus Bukit Jimbaran, Badung, Bali
Bali

Email:

jum@unud.ac.id

Phone:

Last Updated :

2022-01-08



Page 1 of 12 | Total Records : 115

Publications	Citation
<p><u>Pengembangan burung hantu (Tyto alba) sebagai pengendalian hama tikus di Desa Babahan dan Senganan, Penebel, Tabanan, Bali</u> NMS Sukmawati, NW Siti, NN Candraasih Buletin Udayana Mengabdi 16 (1), 92-98</p>	5
<p><u>Peningkatan Motivasi Ibu Rumah Tangga Untuk Memanfaatkan Tanaman Obat Keluarga (Toga)</u> Y Kusumawaty, S Khaswarina Buletin Udayana Mengabdi 17 (1), 7-13</p>	4
<p><u>Pengolahan Eceng Gondok (Eichhornia Crassipes) Untuk Peningkatan Pendapatan Masyarakat Dan Pelestarian Danau Buyan Di Desa Pancasari Kecamatan Sukasada Kabupaten Buleleng ...</u> NL Kartini, IG Suranjaya Buletin Udayana Mengabdi 17 (2), 16-20, 2018</p>	2
<p><u>Penerapan Kombinasi Pupuk Organik dan Pupuk Kimia untuk Memperbaiki Kualitas Tanah Sawah di Subak Tibubiyu Kecamatan Kerambitan Kabupaten Tabanan</u> IW Narka, T Kusmawati, IN Merit, IN Dibia Buletin Udayana Mengabdi, 238-243, 2016</p>	2
<p><u>Pengembangan Burung Hantu (Tyto Alba) Sebagai Pengendali Hama Tikus Di Desa Babahan Dan Senganan, Penebel, Tabanan, Bali</u> NMS Sukmawati, NW Siti Buletin Udayana Mengabdi, 92-98, 0</p>	2
<p><u>PENATAAN KEBUN DAN PEMBUATAN KULINER DARI BUAH DAN REBUNG SALAK UNTUK MENDUKUNG PENGEMBANGAN DESA SIBETAN SEBAGAI DESA SENTRA AGROWISATA BERBASIS SALAK</u> IN Rai Buletin Udayana Mengabdi 17 (2), 57-66</p>	2
<p><u>Pengolahan Eceng Gondok (Eichhornia Crassipes) Untuk Peningkatan Pendapatan Masyarakat Dan Pelestarian Danau Buyan Di Desa Pancasari Kecamatan Sukasada Kabupaten Buleleng ...</u> NL Kartini, IG Suranjaya Buletin Udayana Mengabdi 17 (2), 16</p>	2

Pemberdayaan UMKM Perempuan Kota Denpasar Dibidang E-Commerce

NW Linawati, IMO Widyantara, DM Wiharta, PA Mertasana

Buletin Udayana Mengabdi 17 (1), 53-60

2

Pengembangan Desa Wisata di Desa Bongkasa Kecamatan Abiansemal Kabupaten Badung Provinsi Bali

I Mahagangga, M Sukana, IB Suryawan, IP Anom

Buletin Udayana Mengabdi 17 (1), 177-186

1

Page 1 of 12 | Total Records : 115



Citation Statistics



Copyright © 2017

Kementerian Pendidikan, Kebudayaan, Riset, dan Teknologi

(The Ministry of Education, Culture, Research, and Technology)

All Rights Reserved.



UNIVERSITAS UDAYANA

BULETIN UDAYANA MENGABDI

VOLUME 19 NOMOR 2, APRIL 2020

LEMBAGA PENELITIAN DAN PENGABDIAN KEPADA MASYARAKAT
UNIVERSITAS UDAYANA

[Register](#)[Login](#)

BULETIN UDAYANA MENGABDI

[HOME](#)[CURRENT](#)[ARCHIVES](#)[ABOUT](#) ▾

[HOME](#) / [ARCHIVES](#) / Vol 19 No 2 (2020): Buletin Udayana Mengabdi



PUBLISHED: 2020-09-04

ARTICLES

PEMBERDAYAAN PETANI DALAM PENCEGAHAN INFEKSI CACING YANG DITULARKAN LEWAT TANAH DI DESA GELGEL, KABUPATEN KLUNGKUNG

putu indah budiapsari, Luh Gede Evayanti

143-148

[PDF](#)

 Abstract views: 181,  PDF downloads: 274

PENERAPAN PRAKTIK MEDITASI LOVING-KINDNESS PADA WARGA BINAAN DI LEMBAGA PEMASYARAKATAN KLAS IIA KEROBOKAN

Ni Made Ari Wilani, I.G.A.D. Fridari, I.B.G. Dwidasmaru, I.G.A. Wibawa
149-154



Abstract views: 97, PDF downloads: 209

KOMUNIKASI INFORMASI EDUKASI MASTITIS PADA PETERNAK USAHA RAKYAT DI KUD SUMBER MAKMUR NGANTANG KABUPATEN MALANG JAWA TIMUR

Indah Amalia Amri, D. Qosimah, N. Rickyawan, A.A. Nurmaningdyah
155-160



Abstract views: 66, PDF downloads: 320

PELATIHAN PENYUSUNAN PERATURAN DESA DI DESA DAUH PURI KELOD KECAMATAN DENPASAR BARAT KOTA DENPASAR

Ni Luh Gede Astariyani, SH.,MH, I G N Wairocana, G Marhaendra WA, K Sudiarta
161-165



Abstract views: 68, PDF downloads: 121

PENYULUHAN PERUBAHAN STRUKTUR FISIK DAN PEMERIKSAAN POSTURAL PADA LANSIA DI BANJAR KESIAN, DESA LEBIH GIANYAR

Ni Luh Putu Gita Karunia Saraswati, Made Hendra Satria Nugraha, I Putu Yudi Pramana Putra, Sayu Aryantari Putri Thanaya
166-171



Abstract views: 133, PDF downloads: 304

PELATIHAN DAN STUDI BANDING UNTUK MENINGKATKAN KEMAMPUAN SDM LOKAL DESA SIBETAN DALAM MENGELOLA AGROWISATA SALAK

I Nyoman Rai -
172-177



Abstract views: 130, PDF downloads: 106

EDUKASI PENYAKIT HIPERTENSI DAN KOMPLIKASINYA PADA POSYANDU LANSIA DI WILAYAH KERJA PUSKESMAS MENGWI I, KABUPATEN BADUNG

Agung Bagus Sista Satyarsa

178-186



Abstract views: 826, PDF downloads: 3227

PENGABDIAN MESIN PENIRIS MINYAK ABON

I Gusti Agung Kade Suriadi

187-191



Abstract views: 142, PDF downloads: 397

PELATIHAN BAHASA INGGRIS KOMUNIKATIF DENGAN PENDEKATAN ENGLISH FOR SPECIFIC PURPOSES BAGI STAF HUMAS RSUD MANGUSADA BADUNG

Ketut Santi Indriani

192-196



Abstract views: 56, PDF downloads: 61

PELAYANAN KESEHATAN HEWAN PADA SAPI BALI DI DESA SUSUT, KECAMATAN SUSUT, KABUPATEN BANGLI.

Luh Made Sudimantini, I Wayan Nico Fajar Gunawan, i Wayan Wirata, Luh Gde Sri Surya Heryani

197-200



Abstract views: 104, PDF downloads: 349

PELATIHAN PENINGKATAN PENGUASAAN KOSA KATA BAHASA INGGRIS DENGAN TEKNIK MENYANYI DAN MENGGUNAKAN FLASH CARDS BAGI SISWA-SISWI SDN 1 KESIUT

Ni Made Ayu Widiastuti

201-205



Abstract views: 45, PDF downloads: 98

PELAYANAN KESEHATAN PADA TERNAK SAPI BALI DALAM Mendukung PROGRAM SWASEMBADA DAGING SAPI DI DESA KERAMAS, KECAMATAN BLAHBATUH, KABUPATEN GIANYAR

I Wayan Nico Fajar Gunawan

206-209



Abstract views: 73, PDF downloads: 151

PEMBINAAN MANAJEMEN KOPERASI BERBASIS TEKNOLOGI INFORMASI DI KABUPATEN KLUNGKUNG

I Made Oka Widyantara

210-215



Abstract views: 109, PDF downloads: 420

PENGENALAN BUDAYA BALI MENGGUNAKAN MEDIA PEMBELAJARAN GAMELAN GONG KEBYAR DI SD RAJ YAMUNA DENPASAR

Dwi Putra Githa, I Putu Arya Dharmadi, Desy Purnami Singgih Putri, Dewa Made Sri Arsa

216-219



Abstract views: 50, PDF downloads: 142

PEMANFAATAN MINYAK GORENG BEKAS MENGGORENG MENJADI SABUN MANDI PADAT DI DESA TIMUHUN, KECAMATAN BANJARANGKAN, KABUPATEN KLUNGKUNG

Ida Ayu Rina Pratiwi Pudja

220-224



Abstract views: 86, PDF downloads: 64

PENDAMPINGAN CARA PENYUSUNAN STANDAR OPERASIONAL PROSEDUR (SOP) DALAM RANGKA MENINGKATKAN TATA KELOLA USAHA DI DESA ABIANSEMAL – BADUNG

I Gusti Ayu Made Asri Dwija Putri, Ni Gusti Putu Wirawati, Herkulanus Bambang Suprasto

225-229



Abstract views: 99, PDF downloads: 181

A ECOTOURISM EMPOWERMENT OF WATERS AND RESTOCKING OF Galah SHRIMP (MACROBRACHIUM ROSENBERGII) AND ENDEMIC FISH IN RIVER FLOW IN GALUNGAN VILLAGE, BULELENG

I KETUT WIJA NEGARA, I Wayan Restu, -, Pande Gde Sasmita Julyantoro, Endang Wulandari Suryaningtyas, Dewa Ayu Angga Pebriani, Ni Putu Putri Wijayanti, Suprabadevi Ayumayasari Saraswati
230-234



Abstract views: 83, PDF downloads: 101

PELATIHAN BUDIDAYA DAN RINTISAN USAHA ANGREK BAGI PEMUDA DI DESA BUDAGA, KABUPATEN KLUNGKUNG, BALI

Made Pharmawati, Luh Putu Wrasiasi, Luh Putu Wrasiasi, I Made Anom Sutrisna Wijaya, Made Ria Defiani
235-240



Abstract views: 148, PDF downloads: 390

PENINGKATAN KOMPETENSI PENGGUNAAN APLIKASI MICROSOFT EXCEL BAGI GURU-GURU SEKOLAH DASAR DI DESA KINTAMANI KABUPATEN BANGLI

N. M. A. E. Dewi Wirastuti
241-246



Abstract views: 54, PDF downloads: 1021

SOSIALISASI MITIGASI GEMPA BUMI MENGGUNAKAN GAME KEPADA ANAK-ANAK SECARA ONLINE

Ni Made Anita Belinda, Linawati Linawati, K.O Saputra, N.M.A.E Dewi Wirastuti
247-251



Abstract views: 77, PDF downloads: 146

ABOUT THE JOURNAL

Focus and Scope

Peer Review Process

Publication Ethics

Abstracting & Indexing

Policy of Screening for Plagiarism

[Author Fees](#)

[Author Guidelines](#)

[Reviewer Guidelines](#)

[Copyright Notice](#)

[Open Access Policy](#)

[Editorial Team](#)

[Reviewer Team](#)

[Contact](#)

[MAKE A SUBMISSION](#)

TEMPLATE



INDEXING



DOAJ

DIRECTORY OF
OPEN ACCESS
JOURNALS



MEMBER OF





RECOMMENDED TOOLS



Buletin Udayana Mengabdi

Lembaga Penelitian dan Pengabdian Masyarakat (LPPM)

Universitas Udayana

p-ISSN [1412-0925](#) | e-ISSN [2654-9964](#)



[View My Stats](#)

powered by OJS | Open Journal Systems

PKP | PUBLIC KNOWLEDGE PROJECT